

Fənn: İnformasiya texnologiyası

Qrup: 52

1. "Esc" düyməsinin vəzifəsi nədən ibarətdir?
 - Rejimdən çıxmaq
 - Ekranı söndürmək
 - Qovluqları açmaq
 - Faylları açmaq
 - Kompüterini söndürmək
2. Köməkçi siyahı hansı düymə vaxitəsilə açılır?
 - Enter
 - F1
 - F5
 - Esc
 - Back Space
3. Birinci nəsil EHM-lər və onların element bazası?
 - Yarımkəçirici–tranzistorlu
 - İntegral sxemli
 - Elektron lampalı
 - Böyük integral sxemli
 - Çox böyük integral sxemlər
4. Funksional baxımdan yaddaş qurğusunun növləri
 - Əməli yaddaş qurğusu və BIOS
 - Sabit yaddaş və SETUP
 - Operativ yaddaş və HDD
 - ROM, PROM, EROM
 - Daxili və xarici yaddaş
5. Windows sistemində arxivləşdirmə proqramları:
 - UnRar, Exe, PkZip
 - Arj, WinRar,.Com
 - Exe, Com, WinArj
 - WinZip, WinRar, WinArj
 - WinZip, Exe,.Zip.Rar
6. Mətn redaktorunda yazıları silmək üçün klaviaturanın hansı düymələrindən istifadə oluna bilər?
 - Heç biri
 - BackSpace və Enter
 - yalnız Del
 - Enter
 - Del və BackSpace
7. Hansı qrafik təsvirlər riyazi cəhətdən təsvir olunan həndəsi obyektlərin əmələ gətirdiyi spesifik təsvirlərdir?
 - Rastr qrafika
 - Fraktal qrafika
 - Vektor qrafika
 - Üçölçülü qrafika
 - Təsvirin ayırdetməsi
8. Ms Excel-də xanaya düstur daxil edildikdə onun qarşısında hansı simvol qoyulmalıdır?
 - %

- =
- \$
- E
- #

9. Fraktal qrafikada obyektlər necə qurulur?

- Xəttlər və ya elementar təsvirlərdən istifadə etməklə
- Nöqtələr və ya xətlərdən istifadə etməklə
- Tənlik və ya tənliklər sisteminədən istifadə etməklə
- Elementar təsvirlərin birləşməsi yolu ilə
- Piksel və ya elementar təsvirlərdən istifadə etməklə

10. İnternetin yaranması hansı ilə aid edilir?

- 1968
- 1969
- 1975
- 1980
- Heç biri

11. Şəbəkədə körpü (bridge) nədir?

- Kompüterin qurğularını idarə edən proqram
- Açıq sistemlərin qarşılıqlı əlaqəsi (OSI) modelinin səviyyəsi
- Şəbəkə topologiyası
- Eyni protokol istifadə edən şəbəkələri əlaqələndirən vasitə
- Eyni protokol istifadə edən şəbəkələri fərqləndirən vasitə

12. Fərdi kompüter neçənci nəsllə aiddir?

- birinci
- üçüncü
- ikinci
- dördüncü
- heç biri

13. Spam nədir?

- e-mail proqramı
- abunə olduğunuz e-mail
- web sənədi
- şəkillər yaratmaq üçün xüsusi proqram
- arzuolunmaz reklam xarakterli e-mail

14. OSI etalon modelinin yuxarı səviyyəsi hansıdır?

- nəqliyyat
- tətbiqi
- fiziki
- seans
- ötürücü

15. Kompüter və telefon arasında rəqəmli elektron siqnalını analoq siqnalına və ya əksinə çevirən qurğu?

- Server
- Modem
- Transformator
- Prosessor
- Şlyüz

16. Kompüterin sistem blokunun əsas elementləri?

- Sistem platası, adapterlər, diskovod, vinçester, klaviatura
- Printerlər, adapterlər, cərəyan bloku, diskovod, vinçester
- Ana plata, adapterlər, monitor

- Sistem platası, adapterlər, cərəyan bloku, vinçester, diskovod
 - Sistem platası, adapterlər, cərəyan bloku, elastik maqnit diskləri diskovod, skaner
17. Mikroprosessorun işləmə sürətini artırmağa imkan verən yaddaş hansıdır?
- ROM
 - BIOS
 - RAM
 - Keş yaddaş
 - FLƏŞ
18. İnformasiya nədir?
- Xəbər, obyektin xassələri
 - Obyektin ölçüsü, verilən
 - Obyektin xasaələri, ölçüsü
 - Əldə edilmiş məlumat, bilik
 - Obyektin yeri və bilik
19. İnternetdə birbaşa ünsiyyəti təmin edən proqram hansıdır?
- İMP
 - TCP/IP
 - FTP
 - İRC
 - Heç biri düz deyil
20. Faylın adı neçə hissədən ibarətdir?
- 1
 - 4
 - 5
 - 3
 - 2
21. Excel elektron cədvəlində kursoru ən son sətərə aparmaq üçün klaviaturada hansı düymədən istifadə edilir?
- [Ctrl+→]
 - [Ctrl+↑]
 - [Ctrl+←]
 - [Ctrl+↓]
 - [Ctrl+Home]
22. Elektron cədvəlində Pravka/Udalit əmri vasitəsi ilə nəyi silmək mümkün deyil?
- Oyuqda olan məlumatı
 - Sütunu
 - Sətiri
 - Vərəqi
 - Oyuqda olan rəqəmi
23. Web–kataloqların yaradılmasının web–indekslərin yaradılması üsulundan əsas fərqi nədir?
- Avtomatik olaraq axtarış robotları tərəfindən web–səhifələrin toplanmasının təşkili
 - İnformasiyanın yüksək ixtisaslı redaktorlar tərəfindən keyfiyyətli çeşidlənməsi
 - İnformasiya sistemlərinin təşkili və Sorğuların emalının yüksək sürətli olması
 - Sorğuların emalının yüksək sürətli olması və web–səhifələrin toplanmasının təşkili
 - Heç biri
24. _____ elektron qurğuların avtomatlaşdırılmış layihələndirilməsini həyata keçirən proqram paketidir
- AutoCad
 - ArchiCad
 - OrCad
 - MathCad

- Kompozitiq
25. Super informasiya axınının ən məşhur və ən böyük reallaşması hansıdır?
- Bitnet
 - Adanet
 - İntranet
 - Ethernet
 - İnternet
26. Lokal kompüter şəbəkəsi nədir?
- Şəbəkələrin şəbəkəsidir
 - Eyni proqram təminatından istifadə edən şəbəkədir
 - Halqavari topologiya ilə qoşulmuş bir–biri ilə kompüterləri əlaqələndirir
 - Eyni avadanlıqlardan və proqram vasitələrdən istifadə edən şəbəkədir
 - Bir–birinə yaxın məsafədə yerləşən idarə və təşkilatları əlaqələndirir
27. Hansı daxiletmə qurğularına aid deyil?
- skaner
 - klavitura
 - monitor
 - mikrofon
 - maus
28. Verilənlərdən hansı biri IP ünvan ola bilməz?
- 192. 24. 74. 190
 - 232. 148. 45. 77
 - 192. 168. 1. 300
 - 127. 0. 0. 1
 - 68. 32. 128. 249
29. İnformasiyanı ölçmək üçün ən minimal informasiya vahidi?
- Kbayt
 - Bayt
 - Bit
 - Mbayt
 - Gbayt
30. “Binary digit” nədir?
- informasiya
 - bayt
 - simvol
 - bit
 - verilən
31. İnformasiya təhlükəsizliyinin təmin edilməsi üçün həyata keçirilən tədbirlər hansı istiqamətdə aparılır?
- hüququ mühavizə, təşkilati mühavizə, mühəndis-texniki mühavizə
 - qanunvericilik tədbirləri, proqram texniki tədbirlər, qoruyucu divarlar
 - təhlükəsizlik şüuru, hüquqi məsuliyyət, verilənlər bazası
 - sorğu, təşkilati tədbirlər, istehsalat fəaliyyəti
 - təhlükəsizlik şüuru, istehsalat fəaliyyəti, qanunvericilik tədbirləri
32. “Enter” düyməsinin vəzifəsi nədən ibarətdir?
- Daxil etmək
 - Ekranı söndürmək
 - Qovluqları açmaq
 - Faylları açmaq
 - Rejimdən çıxmaq

33. Word proqramının düzgün yüklənmə üsulu hansı sıradadır?
- Start+Documents+MsOffice+Ms Word
 - Start+Programs+Ms Office+Ms Word
 - Start+Windows Catalog+MsWord
 - Start+Programs+Ms Office+Ms Access
 - Heç biri
34. İnternetdə istifadəçini təmin edən təşkilat necə adlanır?
- Provayder
 - Domen
 - Host
 - Server
 - Heç biri düz deyil
35. İlk komoetür aşağıdakılardan hansıdır?
- MESM
 - ENİAC
 - BESM
 - M-1
 - M-2
36. İlk dəfə proqramlaşdırmanın nəzəri əsaslarını verən və tarixə “ilk proqramçı” kimi düşən kim olmuşdur?
- Andrew Wiles
 - Alan Turing
 - William James
 - Ada Lavleys
 - Leonardo Pizanskiy
37. Nə üçün kompüterdə Diskret informasiya istifadə edilir?
- Diskret informasiya daha sürətli ötürülür
 - Diskret informasiyanı kodlaşdırmaq olur
 - Diskret informasiya daha dəqiq olur
 - Diskret informasiya yaddaşa qənaət edir
 - Diskret informasiya virus təhlükəsinə qarşı davamlıdır
38. Vektor qrafikasının üstünlüyü nədir?
- Yaddaşa rastr təsvirlərə nisbətən az yer tutur
 - Yaddaşa rastr təsvirlərdən daha çox yer tutur
 - Yüksək çap keyfiyyətinə malik deyil
 - Foto və rəmlər ən yaxşı emal vasitələrinə malikdir
 - Rənglərin ardıcıl tədrici paylanması dəqiqliyi
39. Ms Excel fayllarının genişlənməsi nədir?
- Doc
 - Bmp
 - Txt
 - Xlsx
 - Mdb
40. WWW sənədlərinin fayl şəklində genişlənməsi nədir?
- mdb
 - txt
 - bmp
 - htm
 - doc

41. Verilənlər bazası yaratmaq və onların üzərində müxtəlif əməliyyatlar aparmaq üçün Microsoft şirkəti hansı proqramı MS Office proqramlar paketinə daxil etmişdir?
- MS Word
 - MS Excel
 - MS Access
 - MS Paint
 - MS WordPad
42. Ekran həlli (разрешение) necə ölçülür?
- Rənglərin sayı ilə
 - Çap edilməsi xüsusiyyəti ilə
 - Əməliyyat sisteminin mərtəbəliliyi ilə
 - Videokart ilə
 - Piksel ilə
43. İnformatika nəyi öyrənir?
- yeni informasiya və kommunikasiya texnologiyalarını
 - kommunikasiya texnologiyaları və onunla bağlı məsələlərin qanunauyğunluqları
 - yeni informasiya çevrilməsi üsul və metodlarını, texnologiyalarını
 - yeni informasiya texnologiyalarını və iqtisadiyyatla bağlı məsələləri
 - kompüter vasitəsilə informasiyanın yığılması, emalı və ötürülməsi metodlarını
44. İnformasiyanın əsas xassələri?
- Aktualıq, obyektivlik, yararlılıq, tamlıq, adekvatlıq
 - Doğruluq, tamlıq, konkretlik, yararlılıq, rəqəmsallıq
 - Aktualıq, doğruluq, ilkinlik, sonluluq, dövrülük
 - Obyektivlik, subyektivlik, ikilik, kombinasiyalı
 - İkilik, səkkizlik, onluq, onaltılıq, mərtəbəlilik
45. Verilənləri əks etdirən qurğu hansıdır?
- Monitor
 - Disket
 - Klaviatura
 - Vinçester
 - Printer
46. Vektor qrafikasının əsas elementi nədir?
- xətt
 - verilən
 - simvol
 - bayt
 - bit
47. Qrafik redaktor nədir?
- Təsvirləri yaratmaq üçün proqram
 - Obyekt–yönümlü qurğu
 - Nəşriyyat üçün istifadə olunan sahə
 - Sistem proqram təminatıdır
 - Problemə yönəldilmiş qurğuları idarə edir
48. Faylı açmaq üçün mous–un hansı düyməsindən istifadə oluna bilər?
- Hər ikisi
 - Sol
 - Heç biri
 - Sağ
 - Yuxarı

49. LKS topologiyaları iki əsas sinfə bölünür. Aşağıda verilmiş topologiyalardan hansı ardıcıl konfigurasiyalı topologiya deyil?
- Zəncirvari
 - Ümumşin
 - Qar dənələri
 - Halqavari
 - Heç biri düz deyil
50. Kompüterin fəaliyyətini təşkil və idarə edən proqramlar toplusu necə adlanır?
- Əməliyyat sistemi
 - Şəbəkə sistemləri
 - Xidməti proqram sistemləri
 - Sistem proqramları
 - Tətbiqi proqram paketi
51. Excel-in işçi vərəqəsində olan sətirlərin sayını göstərin?
- 87869
 - 65536
 - 17305
 - 25375
 - 12876
52. Windows 19 əməliyyat sistemində başlat menyusunu necə açmaq olar?
- Alt+Ctrl düyməsini basmaqla
 - Win+D düyməsini basmaqla
 - Alt+Tab düyməsini basmaqla
 - Alt+Shift düyməsini basmaqla
 - Win düyməsini basmaqla
53. Kompüterə qoşulan periferik qurğuların uyğunluğu və idarəsi üçün təyin olunmuş elektron plata hansıdır:
- Adapter
 - Kontroller
 - Strimer
 - Plotter
 - Şin
54. Prosessor nə üçündür?
- İnformasiyanı emal etmək və digər qurğuları idarə etmək üçün
 - İnformasiyanı daxil etmək və yaddaşda başqa adla saxlamaq üçün
 - İnformasiyanı toplamaq və informasiyanı ötürmək üçün
 - Proqramları daxil etmək və informasiyanı çap etmək üçün
 - İnformasiyanı çap etmək və proqramlardan çıxış etmək üçün
55. Aşağıdakılardan hansı mətn prosessorudur?
- Corel Draw
 - Ms Excel
 - Ms Access
 - Power Point
 - Ms Word
56. İnternetdə əsasən hansı təsvirlər tətbiq edilir?
- Vektor təsvirlər
 - Rastr təsvirlər
 - Fraktal təsvirlər
 - Auto Cad
 - Heç biri

57. İnformasiya resurslarından istifadəsinə görə əməliyyat sistemləri:

- Paket və vaxt bölgüsü
- Birməsəlali və çoxməsəlali
- Biri istifadəçi və çox istifadəçi
- Lokal və şəbəkə
- Şəbəkə və çoxməsəlali

58. İnternet ünvanında hansı tip yazılış mümkün deyil?

- www.informatika.az
- www.numune.az
- 123. 23. 24. 25
- 68. 32. 128. 249
- numune.org,az

59. “Ural”, “Strela”, “MENM” hansı nəsil kompüterlərə aiddir?

- I nəsil
- II nəsil
- III nəsil
- IV nəsil
- V nəsil

60. Kompüterin proqram təminatını necə qrupa bölünür?

- 6
- 5
- 4
- 3
- 7

61. Hansı proqramlar kompüterə viruslardan qoruyur və diaqnostikanı təmin edir?

- Əməliyyat sistemi
- Utilitlər
- Ms Word proqramı
- Antivirus proqramları
- əməliyyat örtükləri

62. Verilənlər bazasının layihələndirilməsinin bir mərhələsi aşağıda göstərilənlərdən hansıdır?

- Verilənlərin normal formaya gətirilməsi
- Verilənlərin atributlarının müəyyən edilməsi
- Verilənlərin sistemləşdirilməsi
- Verilənlərin sxeminin işlənməsi
- Verilənlərin paylanması

63. Qrafik təsvir necə yaradılır?

- Əl ilə yaradılır və ya hazır təsviri kompüterə daxil edilməklə
- Xüsusi proqramlar vasitəsilə
- Xüsusi sistem proqramları vasitəsilə
- Qrafik interfeyslər vasitəsilə
- Video kart və video yaddaş vasitəsilə

64. Lokal kompüter şəbəkələrindəki kompüterlərin bir-birindən uzaqlığı orta hesabla nə qədər ola bilər?

- Heç biri düz deyil
- 1km
- 2 km
- 100 km
- 3 m

65. Ms Excel sistemində mausla bir xana necə seçilir?

- Sətir və sütun sərlövhələrinin kəsişməsində yerləşən düyməni sıxmaqla

- Xana daxilində mausu hərəkət etdirməklə
 - Sətrin sərlövhəsində mausun düyməsini sıxmaqla
 - Xana daxilində mausun düyməsini sıxmaqla
 - Sütunun sərlövhəsində mausun düyməsini sıxmaqla
66. Ms Excel–də ixtiyarı mövqedən A1 xanasına necə keçilir?
- Home
 - Scroll Lock+End
 - Ctrl+Home
 - Ctrl+End
 - Scroll Lock+Home
67. Hansı klaviş baş hərflər rejimini qeyd etmək üçündür?
- Caps Lock
 - Ctrl
 - Alt
 - Shift
 - Num Lock
68. İnternet hansı növ şəbəkəyə aiddir?
- Lokal
 - Qlobal
 - Regional
 - Heç biri
 - Hamısı eynidir
69. Verilənlər bazasını işləyən (yaradan) işçilər hansı kateqoriyalara bölünür?
- Layihəçilər, istifadəçilər
 - Mühəndislər, operatorlar
 - Proqramçılar, analitiklər
 - Administratorlar, layihəçilər
 - Proqramçılar, layihəçilər
70. Excel 2019–da sətirlər necə adlandırılır?
- rəqəm və hərflə
 - hərdlər
 - rum rəqəmləri ilə
 - rəqəmlər
 - cüt rəqəmlə
71. Modem nədir?
- çevirici qurğu
 - ötürücü qurğu
 - saxlayıcı qurğu
 - daşıyıcı qurğu
 - qəbuledici qurğu
72. Qlobal şəbəkə nədir?
- Beynəlxalq miqyaslı şəbəkə
 - Ərazi miqyaslı şəbəkə
 - Məhdud sahəni əhatə edən şəbəkə
 - Yalnız bir bina daxilində olan şəbəkə
 - Kiçik məsafələrdə olan şəbəkə
73. Verilənlər bazasının texniki tapşırığını hansı təşkilat işləyir?
- Rəhbər təşkilat
 - İcraçı təşkilat
 - Nəzarətçi təşkilat

- Sifarişçi təşkilat
 - Heç biri
74. OSI modelinin səviyyələri olan bəndi seçin:
- fiziki, qeyri-rezident, nəqliyyat, arxivləşdirmək, tətbiqi
 - koaksial, lokal, qlobal, regional, burulmuş, fiberoptik kabel
 - kompanion, rezident, şəbəkə, piktoqram, immunizatorlar
 - fiziki, kanal, şəbəkə, nəqliyyat, seans, təqdimetmə, tətbiqi
 - fayl-yükləmə, paralel portlar, kanal, fiziki, tətbiqetmə, seans
75. İnformatikada informasiyanın hansı növləri var?
- Obyektiv və subyektiv
 - Analoq və rəqəm
 - Doğru və yalan
 - Etibarlı və həqiqi
 - Tam və natamam
76. Standart klaviatura neçə düymədən ibarətdir?
- 110
 - 107/108
 - 100/101
 - 104/105
 - 115
77. Hansı lokal şəbəkəni ifadə edir?
- LAN
 - WAN
 - PAN
 - RAM
 - ROM
78. Aşağıdakılardan hansı tətbiqi proqram paketi deyil?
- Ümumi təyinatlı
 - Üsulyönlü
 - Proqramlaşdırma sistemi
 - Problemyönlü
 - Hesablama prosesinin təşkili
79. İnternet hansı tip şəbəkəyə aiddir?
- Lokal
 - Korporativ
 - Qlobal
 - Milli
 - Heç biri düz deyil
80. İnformasiyanın xassələri hansılardır? 1.Aktuallıq, 2.Təzadlıq, 3.Obyektivlik, 4.Adekvatlıq, 5.Dəyişənlik, 6.Tamlıq, 7.Müəyyənlik, 8.Diskretlik.
- 1,2,5,7,8
 - 1,3,4,6
 - 2,4,6,7
 - 1,2,3,7
 - 2,5,6,8
81. AutoSum (Avtomatik cəmləmə) düyməsi hansıdır?
- 
 - 
 - 
 - 

82. Sistem blokunda yerləşən, riyazi, məntiqi əməliyyatları yerinə yetirən qurğu hansıdır?
- Prosessor
 - Operativ yaddaş
 - Monitor
 - Vinçester
 - Disket
83. Printerin çap etmə sıxlığının ölçü vahidi?
- Tezlik
 - 1 saniyədə çap edilən simvollar
 - 1 san ərzində vərəqlərin sayı
 - Taktların sayı
 - 1 düymə düşən nöqtələrin sayı
84. Mikroprosessorların əsas parametrləri hansılardır?
- Əmrlər toplusu, say sistemi, vaxt, ölçüsü
 - Əmrlər toplusu, vaxt, say sistemi, rəngi
 - Əmrlər toplusu, mərtəbəlilik, takt tezliyi
 - Əmrlər toplusu, rəngi, ölçüsü
 - Mərtəbəlilik, ölçüsü, vaxt
85. Təqdimata yeni slayd ələbə etmək üçün hansı düymədən istifadə olunur?
- Enter
 - F5
 - Shift
 - Esc
 - Ctrl
86. Hansı qrafikanı obyektivləşdirən qrafika da adlandırmaq olar?
- Vektor qrafikanı
 - Rastr qrafikanı
 - Photo Shop proqramı
 - Fraktal qrafikanı
 - Heç birini
87. IP ünvanında maksimal ədəd neçə ola bilər?
- 8
 - 32
 - 300
 - 255
 - 450
88. İnformasiya nəzəriyyəsinin banisi kimdir?
- L.Brillyuen
 - K.Şennon
 - N.Virt
 - N.V.Makarova
 - R.Xartli
89. Takt tezliyi nədir?
- İkilik mərtəbələrini (bitlərin) sayı
 - Əmrlərin sayı
 - Operativ yaddaşı ünvanlaşdırmaq üçün istifadə edilən ikilik mərtəbə
 - Vahid zamanda yerinə yetirən əməliyyatların sayı
 - İş zamanı görülən işlərin miqdarı



90. Aşağıda görünən menyü nə məqsədlə istifadə olunur?
- Kompüteri işə salmaq üçün
 - Sistemdə tarix, vaxtı dəyişmək üçün
 - Paint proqramına daxil olmaq üçün
 - Kompüteri yenidən başlatmaq üçün
 - Klaviaturada əlifbanı dəyişmək üçün
91. "İnformasiya" sözü hansı dildən tərcümədə "məlumat" mənasını verir?
- alman
 - ingilis
 - rus
 - yunan
 - latın
92. Takt tezliyinin ölçü vahidi
- Takt vahidi
 - Meqahers
 - Vatt
 - Takt siqnalı
 - Kbayt
93. Ethernet şəbəkəsində hansı topologiyadan istifadə olunur?
- ulduzvari
 - halqavari
 - şin
 - passiv ağac
 - aktiv ağac
94. Bu əmrlərdən hansı sənədin sonuna keçməyə imkan verir?
- End
 - PageUp
 - Ctrl+End
 - PageDown
 - Esc
95. Aşağıdakılardan hansı daha böyükdür?
- Kbayt
 - Bit
 - Mbayt
 - Gbayt
 - bayt
96. Aşağıdakı ifadələrdən hansı Ms Excel-də yazılmış düsturdur?
- A2+D12
 - 4A+5
 - A2*2-B3
 - =A3*C5
 - G15/J25
97. Aşağıdakılardan hansı informasiyanın xassəsinə aid deyil?
- İnformasiya etibarlı və dəqiq olmalıdır
 - İnformasiya dəyişən və müxtəlif olmalıdır
 - İnformasiya vaxtında əldə olunmalıdır

- İnformasiya qiymətə malik olmalıdır
 - İnformasiya başa düşülən olmalıdır
98. B1, B2, B3, B4 oyuqlarında ən böyük ədədin tapılması üçün düstur sətrində nə yazmaq lazımdır?
- =Min(B1:B4;B10)
 - =Max(B1:B4)
 - =Min(B1:B4)
 - =Max(B1:B3)
 - =Max (B1:B10)
99. Ms Excel sənədində işçi vərəqlərin sayı nə qədər olar bilər?
- 270–ə qədər
 - 260–a qədər
 - 266–ya qədər
 - 255–ə qədər
 - 276–ya qədər
100. Ms Excel sistemində xana nə deməkdir?
- Proqramın başlığı
 - Sətir və sütunun kəsişməsi
 - Sətirlərin sayı
 - Mətn yazılmayan hissə
 - Sütunların sayı
101. Kompüter şəbəkələri miqyasına, yəni bəndlər arasında məsafəyə görə hansı növləri var?
- Naqilli və naqilsiz
 - Lokal, qlobal və regional
 - Aşağı sürətli və yuxarı sürətli
 - Eyni səviyyəli və müxtəlif səviyyəli
 - Sadə və mürəkkəb
102. Bunlardan hansı relyasyon modelin elementi deyil?
- Təsvir
 - Kortec
 - Domen
 - Nisbət
 - Ölçü
103. Klaviaturla Caps Lock düyməsinin vəzifəsi nədir?
- Baş hərflərə keçmək
 - Silmək
 - Vərəqləmək
 - Boş məsafə qoymaq
 - Kopyalamaq
104. ASCII NƏDİR?
- Kodlar cədvəli və say sistemi
 - Milli kodlar cədvəli
 - Beynəlxalq kodlaşdırma sistemi
 - Universal kodlaşdırma cədvəli
 - Milli kodlaşdırma cədvəli
105. BIOS harada yerləşir?
- Fləş kartda
 - Daimi yaddaşda
 - Yarım daimi yaddaşda
 - Operativ yaddaşda
 - Diskdə

106. Bit nədir?
- Hesablama üçün istifadə edilən vahid
 - İnformasiyanın saxlanması vahidi
 - İnformasiyanın ötürülməsi vahidi
 - İnformasiyanın müqayisə vahidi
 - İnformasiyanın ən kiçik ölçü vahidi
107. McWord proqramı hansı sinif proqramlara aiddir?
- Heç birinə
 - Sistem
 - Alqoritmik dillər
 - Tətbiqi
 - Proqram
108. Faylı kopyalamaq məqsədilə klaviaturada hansı düymələrdən istifadə olunur?
- [Ctrl+X]
 - [Ctrl+C]
 - [Ctrl+V]
 - [Ctrl+Z]
 - [Ctrl+B]
109. Ms Excel sütun necə seçilir?
- Sütunun sərlövhəsində mausun düyməsini sıxmaqla
 - Sətrin sərlövhəsində mausun düyməsini sıxmaqla
 - Mausun sütunda hərəkət etdirməklə
 - Xana daxilində mausun düyməsini sıxmaqla
 - Sətir və sütun sərlövhələrinin kəsişməsində yerləşən düyməni sıxmaqla
110. Printer həlli (разрешение) dedikdə nə başa düşülür?
- Monitora uyğun təsvirin ölçüsünün müəyyən edilməsi
 - Vahid uzunluqda çap edilə bilən nöqtələrin sayı
 - Əməliyyat sisteminin xassəsi
 - Təsvirin özünün xassəsi
 - Kompüter sisteminin iş xüsusiyyəti
111. Əməliyyat sistemləri eyni vaxtda işləyən istifadəçilərin sayına görə necə təsnif olunur?
- buristifadəçili, çoxistifadəçili
 - birməsəlali, çoxməsəlali
 - birprosessorlu, çoxprosessorlu
 - əmrlı, obyektönlü
 - 8 mərtəbəli, 16 mərtəbəli
112. Məlumatlar adətən hansı formalarda saxlanılır?
- İnformasiya daşıyıcılarında
 - Maqtin tentlərində
 - Disklərdə
 - Sənədlərdə
 - Fayllarda
113. Hipermetn nədir?
- Kompüterdə nizamlı şəkildə qrafiklər və şəkil ilə yığılan mətndir
 - Ayrılmış nişanlara keçidi təmin edən strukturlaşdırılmış mətndir
 - Çap mətnidir
 - Çox böyük mətndir
 - Heç biri
114. Verilənlər modeli nəyi müəyyən edir?
- Verilənlər üzərində aparılan məntiqi əməliyyatları

- Verilənlərin hansı qaydalar ilə strukturlaşdırılması
 - Verilənlərin statistik xassələrini
 - Verilənlərin dinamik qurulması
 - Verilənlərin ümumi xassələri
115. Fərdi kompüterin qurğularının tam toplusu:
- Sistem bloku, monitor, klaviatura, mouse, periferiya qurğuları
 - Mikroprosessor, monitor, klaviatura, mouse, strimer
 - Əməli yaddaş, mikroprosessor, keş yaddaş
 - Monitor, klaviatura, mouse, printer, fləş kart
 - Monitor, klaviatura, mouse, printer, skayner, səs ucaldıcı qurğular
116. İnformasiyanın strukturunu nə müəyyən edir?
- Kodlaşdırmanın səviyyəsi, say sistemi, kompüterin ölçüsü
 - İnformasiyanın tərkib vahidlərinin qarsılıqlı əlaqəsi
 - Bayt, kilobayt, meqobayt, qiqabayt, telebayt, qiqabayt, petabayt
 - İnformasiyanın dəyişmə sərhadı
 - İnformasiyanın uzunluğu
117. Kompüterin iş seansına başlaması zamanı test proqramı harada yerləşir?
- KEŞ
 - RAM
 - HDD
 - ROM
 - FDD
118. Drayver nədir?
- Kompüterlə istifadəçi arasında dialoq yaratmaq üçün qurğu
 - İnformasiyanın mübadiləsini həyata keçirmək üçün qurğu
 - Kompüterə qoşulan xarici qurğuların parametrlərini təyini üçün qurğu
 - Yeni qurğuların xidmətini təmin edən proqram
 - Müəyyən sinif məsələlərin həlli üçün qurğu
119. MS Word proqramında cədvəl qurmaq üçün baş menyunun hansı əmrindən istifadə olunur?
- View
 - İnsert
 - Format
 - Table
 - Heç biri düz deyil
120. Yerinə yetirildiyi müddətdə informasiya harada saxlanılır?
- daimi yaddaşda
 - BIOS–da
 - fləş kartda
 - strimer d
 - əməli yaddaşda
121. Bu əmrlərdən hansı sənədin sonuna keçməyə imkan verir?
- End
 - PageUp
 - Ctrl+End
 - PageDown
 - Esc
122. Vektor təsvirlərin yaradılması və emalının proqram vasitələri hansılardır?
- Ms Word, Ms Excel, Ms Access
 - Paint, Softimage XSI
 - AutoCad, Rhinoceros, Archi Cad

- Adobe Photoshop, Ms Access
 - Corel Draw, Adobe Illustrator
123. Ekran təsvirinin əsas elementi necə adlanır?
- Parametr
 - Düym
 - Piktoqram
 - Piksel
 - Obyekt
124. Ms Excel–də xanalara daxil edilən rəqəmlərin neçə tipi var?
- 3
 - 1
 - 4
 - 5
 - 2
125. Arifmometr kim tərəfindən yaradılmışdır?
- İsaak Nyuton
 - Alan Turing
 - Vilhelm Leybins
 - Rene Dekart
 - Evklid
126. Kompüter qrafikası dedikdə nə başa düşülür?
- Təsvirin yaradılmasını və təhlilini hesablama kompleksinə daxil edən xüsusi sahə
 - Təsvirlərin yaradılması və təsvir üzərində aparılan əməliyyatı həyata keçirən proqram
 - Təhlilini hesablama kompleksinə daxil edən metod və avadanlıqlardan ibarət xüsusi sahə
 - Təsvirin yaradılmasını və avadanlıqlardan ibarət xüsusi sahə
 - Təsvirin yaradılmasının metod və avadanlıqlardan ibarət xüsusi sahə
127. Elektron cədvəllər yaratmaq üçün hansı proqramdan istifadə olunur?
- Access
 - Power Point
 - Word
 - Excel
 - Outlook
128. Ms Excel sistemində xana nə deməkdir?
- Proqramın başlığı
 - Sətir və sütunun kəsişməsi
 - Sətirlərin sayı
 - Mətn yazılmayan hissə
 - Sütunların sayı
129. Üçüncü nəsil EHM–lər də onların element bazası:
- yarımkeçirici tranzistorlu
 - böyük inteqral sxemli
 - inteqral sxemli
 - tranzistorlu
 - hiper inteqral sxemli
130. MathCad, Math Lab, Maple, Mathematica, Simplex hansı tətbiqi proqram paketinə aiddir?
- Cədvəl redaktoru
 - İnteqrallaşdırılmış
 - Ekspert sistemi
 - Kütləvi xidmət məsələsi
 - Riyazi proqram paketi

131. Beynəlxalq kodlaşdırma sistemi necə adlanır?
- Kodlar cədvəli
 - ANSI
 - UNICOD
 - Milli COD
 - ASCII
132. _____ verilənlərə icazəsiz və ya qeyri – münasib formada girişin qarşısının alınmasını əhatə edir.
- İnformasiya təhlükəsizliyi
 - Verilənlər bazası
 - Sistem proqram təminatı
 - Servis proqram təminatı
 - Proqram – texniki tədbirlər
133. Verilənləri uzun müddət saxlayan yaddaş:
- Keş yaddaş
 - Mikrosxemlər dəsti (cipset)
 - Daimi yaddaş
 - Əməli (operativ) yaddaş
 - Modem, disket
134. Qlobal şəbəkə nədir?
- Beynəlxalq miqyaslı şəbəkə
 - Ərazi miqyaslı şəbəkə
 - Məhdud sahəni əhatə edən şəbəkə
 - Yalnız bir bina daxilində olan şəbəkə
 - Kiçik məsafələrdə olan şəbəkə
135. MS Word proqramında əmrinin vəzifəsi nədir?
- Faylı başqa adla yadda saxlamaq üçün
 - İnternet–də məlumat axtarmaq üçün
 - Diskdə məlumat axtarmaq üçün
 - Heçbiri
 - Cari sənəddə məlumat axtarmaq üçün
136. Hansı proqram qrafik redaktordur?
- Opera
 - Paint
 - Google
 - Excel
 - Word
137. Kompüterin telefon xətti ilə İnternetə qoşulması üçün hansı qurğunun olması vacibdir?
- modem
 - skaner
 - printer
 - kommutator
 - proyektor
138. 1 dyüm neçə mm–dir?
- 24,5 mm
 - 25,4 mm
 - 24,56 mm
 - 20,4 mm
 - 25,46 mm

139. Bütün mətni necə seçmək olar?
- Ctrl+cümlə üzərində mausun düyməsini 2 dəfə sıxmaqla
 - Ctrl+abzasda mausun düyməsini 3 dəfə sıxmaqla
 - Abzasda mausun düyməsini 3 dəfə sıxmaqla
 - Ctrl+cümlə üzərində mausun düyməsini 2 dəfə sıxmaqla
 - Ctrl+A düymələr kombinasiyasını 1 dəfə sıxmaqla
140. Verilənlərdə hansı biri IP ünvan ola bilər?
- 320. 34. 56. 79
 - 234. 0. 75. 49
 - 39. 452. 56. 79
 - 176. 231. 0. 259
 - 252. 256. 127. 12
141. İnformasiyanın təsvir formaları hansılardır?
- Cədvəl və rəqəm darətmə kodları
 - Şifahi və qrafik
 - Yazılı və qrafik
 - Cədvəl və qrafik
 - Şifahi və yazılı
142. İnformasiya şəkildə ötürülür, şəkildə saxlanılır
- Siqnal, kod
 - Bayt, Fayl
 - Bit, Siqnal
 - Siqnal, Fayl
 - Fayl, kod
143. Faylın adı neçə simvoldan ibarət ola bilər?
- 312
 - 314
 - 256
 - 168
 - 649
144. Power Point proqramında şablon tipli fayllar hansı tip genişləndiriciyə malikdir?
- .mid
 - .mdb
 - .mp3
 - .pot
 - .accdb
145. Server nədir?
- Xidməti proqram
 - Böyük imkanlara malik kompüter
 - Xüsusi qurğu
 - Şəbəkəyə qoşulmuş kompüter
 - Antivirus
146. Fərdi kompüterin tərkib hissələri(əsas qurğuları)
- Sistem bloku, sistem platası, monitor, printer
 - Sistem bloku, printer, monitor, klaviatura
 - Sistem bloku, sistem platası, monitor
 - Sistem bloku, monitor, klaviatura, skaner, printer
 - Sistem bloku, klaviatura, monitor, siçan
147. F1, F2, ..., F10 klavişləri necə adlanır?
- Əlavə klavişlər

- Xidməti klavişlər
 - Funksional klavişlər
 - Hərflə-rəqəm klavişləri
 - Heç biri
148. _____ ai ad genişlənməsi hansı proqrama məxsusdur?
- Photoshop
 - Ms Word
 - Adobe İllustrator
 - Macromedia FreeHand
 - Auto Cad
149. _____ Fayl nədir?
- Disk
 - Qovluq
 - İnformasiyanın diskdə tutduğu yer
 - İcra olunan proqram
 - Operativ yaddaşda yerləşən informasiya
150. _____ Sətir və sütunların kəsişməsi necə adlanır?
- düstur sətri
 - abzas
 - simvol
 - xana
 - ünvan
151. _____ İnformasiyanın təsvir formaları hansılardır?
- Cədvəl və rəqəm darəetmə kodları
 - Şifahi və qrafik
 - Yazılı və qrafik
 - Cədvəl və qrafik
 - Şifahi və yazılı
152. _____ Power Point proqramında şablon tipli fayllar hansı tip genişləndiriciyə malikdir?
- .mid
 - .mdb
 - .mp3
 - .pot
 - .accdb
153. _____ Power Point 2019 nə üçün istifadə olunur?
- yazı yazmaq üçün
 - hesablama aparmaq üçün
 - şəkil çəkmək üçün
 - təqdimat hazırlamaq üçün
 - cədvəl qurmaq üçün
154. _____ dedikdə elektrik şəbəkəsindən, yaxud başqa mənbələrdən qidalanmayan və siqnalların paylanması və ya səviyyəsinin endirilməsi funksiyalarını yerinə yetirən avadanlıqlar nəzərdə tutulur.
- Router
 - Aktiv avadanlıqlar
 - Şəbəkə kabeli
 - Passiv avadanlıqlar
 - Şlüz
155. _____ Aşağıdakılardan hansı düzgün yazılmış fayl adıdır?
- proqram?
 - proqram.

- proqram:
- proqram
- proqram/

156. EHM-lərin nəsilləri necə müəyyən olunur?

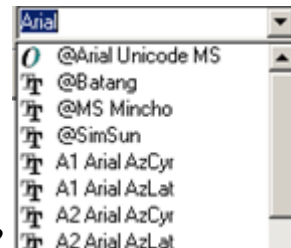
- Operativ yaddaşının tutumu (həcmi) ilə
- Element bazası, yaddaş həcmi və sürəti ilə
- EHM yaradılarkən tətbiq olunan arxitektura ilə
- EHM-in yerinə yetirə bildiyi əməllərin sayı ilə
- Yaradılma tarixi və yaddaş həcminə görə

157. Zip hansı proqrama məxsus faylın genişlənməsidir?

- Verilənlər bazasına
- Elektron cədvəllərə
- Qrafik redaktora
- Mətn redaktoruna
- Arxiv proqramlarına

158. 20 İnfomatikada informasiyanın hansı növləri var?

- Etibarlı və həqiqi
- Obyektiv və subyektiv
- Doğru və yalan
- Analox və rəqəm
- Tam və natamam



159. Mətn redaktorlarında olan bu menyü nə üçün lazımdır?

- Seçilmiş mətnin rəngini dəyişmək üçün
- Mətnin fontunu dəyişmək üçün
- Mətnin ölçüsünü dəyişmək üçün
- Heç biri deyil
- Mətnin rəngini dəyişmək üçün

160. 1 düyüm neçə mm-dir?

- 24,5 mm
- 25,4 mm
- 24,56 mm
- 20,4 mm
- 25,46 mm

161. Hipermetn nədir?

- Kompüterdə nizamlı şəkildə qrafiklər və şəkil ilə yığılan mətnidir
- Ayrılmış nişanlara keçidi təmin edən strukturlaşdırılmış mətnidir
- Çap mətnidir
- Çox böyük mətnidir
- Heç biri

162. Hansı qlobal şəbəkəni ifadə edir?

- RAM
- WAN
- ROM
- LAN
- MAN

163. Vektor qrafikasında şəklin minimal ölçü vahidi hansıdır?
- simvol
 - nöqtə
 - piksel
 - xətt
 - abzas
164. Qrafik redaktorların əsas növləri hansılardır?
- Rastr, Vektor və Fraktal qrafik redaktorlar
 - Vektor və Fraktal qrafik redaktorlar
 - Fraktal və Rastr qrafik redaktorlar
 - Rastr və Vektor qrafik redaktorlar
 - Təsnifləşdirilmir
165. Raste təsvirlərin yaradılması və redaktəsinin proqram vasitələri hansılardır?
- Adobe İllustrator, Macromedia Freehand, Corel Draw
 - Paint, Adobe Photoshop, Picture Publisher
 - 3Dmax, Softimage XSI, AutoCad, Archi Cad
 - Netwek Lightwave, Adobe Stream Line
 - Corel Trace, Autodesk 3D Studio Max
166. Power Point 2019–da slaydlar toplusundan ibarət olan fayl necə adlandırılır?
- şablon
 - təqdimat
 - sənəd
 - kitab
 - cədvəl
167. Qrafik təsvir necə yaradılır?
- Əl ilə yaradılır və ya hazır təsviri kompüterə daxil edilməklə
 - Xüsusi proqramlar vasitəsilə
 - Xüsusi sistem proqramlar vasitəsilə
 - Qrafik interfeyslər vasitəsilə
 - Video kart və video yaddaş vasitəsilə
168. OSI modelinin neçə səviyyəsi mövcuddur?
- 7 səviyyə
 - 6 səviyyə
 - 5 səviyyə
 - 4 səviyyə
 - 3 səviyyə
169. Slaydda yerləşdirilmiş istinadlar üzərində gəzmək üçün hansı düymədən istifadə olunur?
- Tab
 - Home
 - Esc
 - End
 - Ctrl
170. Fərdi kompüterin əsas qurğuları hansılardır?
- Maus, monitor, klaviatura, fləş kart
 - printer, disket, strimer, kompakt disk
 - monitor, maus, printer, strimer, elastik disk
 - sistem bloku, skaner, çevik maqnit disk
 - sistem bloku, monitor, klaviatura, siçan
171. Printerin çap etmə sıxlığının ölçü vahidi?
- Tezlik

- 1 saniyədə çap edilən simvollar
 - 1 san ərzində vərəqlərin sayı
 - Taktların sayı
 - 1 düymə düşən nöqtələrin sayı
172. Aşağıdakılardan hansı cədvəl prosessoru deyil?
- Lotus 1-2-3
 - Ms Excel
 - Quatro–Pro
 - Ms Word
 - SuperCalc
173. Azərbaycan məkanına uyğun internet ünvanının sonluğu necədir?
- ru
 - net
 - ar
 - az
 - azn
174. Vektor qrafikasının əsas elementi nədir?
- xətt
 - verilən
 - simvol
 - bayt
 - bit
175. Bu əmrlərdən hansı əvvəlki səhifəyə keçməyə imkan verir?
- Heç biri
 - Page Down
 - Ctrl+Page Down
 - PageUp
 - Ctrl+PageUp
176. Ms Excel sistemində mausla bir xana necə seçilir?
- Sətir və sütun sərlövhələrinin kəsişməsində yerləşən düyməni sıxmaqla
 - Xana daxilində mausu hərəkət etdirməklə
 - Sətrin sərlövhəsində mausun düyməsini sıxmaqla
 - Xana daxilində mausun düyməsini sıxmaqla
 - Sütunun sərlövhəsində mausun düyməsini sıxmaqla
177. Ms Excel sütun necə seçilir?
- Sütunun sərlövhəsində mausun düyməsini sıxmaqla
 - Sətrin sərlövhəsində mausun düyməsini sıxmaqla
 - Mausun sütunda hərəkət etdirməklə
 - Xana daxilində mausun düyməsini sıxmaqla
 - Sətir və sütun sərlövhələrinin kəsişməsində yerləşən düyməni sıxmaqla
178. Qrafik redaktorda palitra nədir?
- rənglər çoxluğu
 - düz xətt, dörd bucaq, dairə
 - qələm, fırça, pozan
 - qeyd etmə
 - rəngli nöqtələr
179. Ms Excel sənədində işçi vərəqlərin sayı nə qədər olar bilər?
- 270–ə qədər
 - 260–a qədər
 - 266–ya qədər

- 255–ə qədər
 - 276–ya qədər
180. Bir dpi təsvirin həllində (разрешение) nə deməkdir?
- Bir düyüm uzunluq vahidinə düşən nöqtələrin sayı
 - Monitorun 800x600 piksel rejimində ekran həlli
 - Çap zamanı monitorun ekran həlli
 - Ekranı bir nöqtənin kodlaşdırılması
 - Təsvirin ümumi ölçü vahidi
181. İnformasiyanın strukturunu nə müəyyən edir?
- Kodlaşdırmanın səviyyəsi, say sistemi, kompüterin ölçüsü
 - İnformasiyanın tərkib vahidlərinin qarsılıqlı əlaqəsi
 - Bayt, kilobayt, meqobayt, qiqabayt, telebayt, qiqabayt, petabayt
 - İnformasiyanın dəyişmə sərhədi
 - İnformasiyanın uzunluğu
182. Bit nədir?
- Hesablama üçün istifadə edilən vahid
 - İnformasiyanın saxlanması vahidi
 - İnformasiyanın ötürülməsi vahidi
 - İnformasiyanın müqayisə vahidi
 - İnformasiyanın ən kiçik ölçü vahidi
183. Brauzer nədir?
- İnternetin serveridir
 - Antivirus proqramıdır
 - Proqramlaşdırma dilinin translyatorudur
 - Web–səhifələrə baxmaq vasitəsidir
 - Heç biri
184. OSI etalon modelinin hansı səviyyəsi informasiyanın məzmununu dəyişdirmədən onun təsvir olunma formasını təyin edir?
- fiziki
 - tətbiqi
 - təqdimmə
 - nəqliyyat
 - seans
185. Sistem blokunda yerləşən, riyazi, məntiqi əməliyyatları yerinə yetirən qurğu hansıdır?
- Prosessor
 - Operativ yaddaş
 - Monitor
 - Vinçester
 - Disket
186. İkinci nəsil EHM–lər və onların element bazası?
- Yarımkəçirici–tranzistorlu
 - İnteqral sxemli
 - Elektron lampalı
 - Böyük inteqral sxemli
 - Fotonlar
187. Dördüncü nəsil EHM–lər və onların element bazası:
- Fotonlar
 - Yarımkəçirici tranzistorlar
 - İnteqral sxemlər
 - Lampalar

- Böyük integral sxemlər
188. “İnformasiya texnologiyaları” söz birləşməsində neçə simvol vardır?
- 27 simvol
 - 17 simvol
 - 20 simvol
 - 23 simvol
 - 30 simvol
189. Müxtəlif vərəqlərdə ünvanlaşdırma zamanı hansı simvoldan istifadə olunur?
- \$
 - #
 - %
 - =
 - !
190. Verilənləri müvəqqəti saxlamaq üçün istifadə olunan yaddaş:
- Modem, fləş
 - Daimi yaddaş
 - Kompakt disk
 - Mikrosxemlər dəsti (cipset)
 - Əməli (operativ) yaddaş
191. Vektor təsvirlərin yaradılması və emalının proqram vasitələri hansılardır?
- Ms Word, Ms Excel, Ms Access
 - Paint, Softimage XSI
 - AutoCad, Rhinoceros, Archi Cad
 - Adobe Photoshop, Ms Access
 - Corel Draw, Adobe İllustrator
192. İnternetdə kompüter qrafikasının hansı növü tətbiq olunur?
- Fraktal
 - Vektor
 - Rastr
 - Bütün növləri
 - Heç biri
193. Müasir kompüterlərin işləmə sürəti nəyin hesabına artırılır?
- Əməli yaddaşın
 - Daimi yaddaşın
 - Keş yaddaşın
 - Vinçestr yaddaşın
 - BIOS–un
194. Aşağıda göstərilən proqramlardan hansısı rastr qrafik redaktoru deyil?
- Paint
 - Corel Photoshop
 - Corel Painter
 - Adobe Photoshop
 - Auto CAD
195. Aşağıdakı genişlənmələrdən hansı Power Point 2019–un əsas ad genişlənməsidir?
- txt
 - xlsx
 - docx
 - mdb
 - pptx

196. Access 2019 hansı sinif proqramlara aid edilir?
- .acc
 - exe
 - xlsx
 - mdbx
 - accdb
197. Prosessor nə üçündür?
- İnformasiyanı emal etmək və digər qurğuları idarə etmək üçün
 - İnformasiyanı daxil etmək və yaddaşda başqa adla saxlamaq üçün
 - İnformasiyanı toplamaq və informasiyanı ötürmək üçün
 - Proqramları daxil etmək və informasiyanı çap etmək üçün
 - İnformasiyanı çap etmək və proqramlardan çıxış etmək üçün
198. İnformasiyanı uzunmüddətli yadda saxlayan qurğu hansıdır?
- Operativ yaddaş
 - Printer
 - Monitor
 - Vinçester
 - Skaner
199. Aşağıdakılardan hansı mətn prosessorudur?
- Corel Draw
 - Ms Excel
 - Ms Access
 - Power Point
 - Ms Word
200. Bunlardan biri verilənləri xaric etmə qurğusudur.
- mikrofon
 - klaviatura
 - maus
 - printer
 - skaner
201. “İnformatika” sözü neçə simvoldan ibarətdir?
- 11 simvol
 - 15 simvol
 - 9 simvol
 - 17 simvol
 - 14 simvol
202. Aşağıdakılardan hansı informasiyanın xassəsinə aid deyil?
- İnformasiya etibarlı və dəqiq olmalıdır
 - İnformasiya dəyişən və müxtəlif olmalıdır
 - İnformasiya vaxtında əldə olunmalıdır
 - İnformasiya qiymətə malik olmalıdır
 - İnformasiya başa düşülən olmalıdır
203. İnformasiya nəzəriyyəsinin banisi kimdir?
- L.Brillyuen
 - K.Şennon
 - N.Virt
 - N.V.Makarova
 - R.Xartli
204. Məndə buraxılmış orfoqrafik səhv necə göstərilir?
- Həmin söz avtomatik pozulur

- Altından düz qalın xətt çəkilir
 - Altından yaşıl xətt çəkilir
 - Həmin sözü proqram qəbul etmir
 - Altından qırmızı xətt çəkilir
205. Aşağıdakılardan hansı qrafik format deyil?
- bmp
 - gif
 - .peg
 - png
 - wav
206. Verilələr bazasının texniki tapşırığını hansı təşkilat işləyir?
- Rəhbər təşkilat
 - İcraçı təşkilat
 - Nəzarətçi təşkilat
 - Sifarişçi təşkilat
 - Heç biri
207. Verilənlər bazasının layihələndirilməsinin bir mərhələsi aşağıda göstərilənlərdən hansıdır?
- Verilənlərin normal formaya gətirilməsi
 - Verilənlərin atributlarının müəyyən edilməsi
 - Verilənlərin sistemləşdirilməsi
 - Verilənlərin sxeminin işlənməsi
 - Verilənlərin paylanması
208. Veb sayt ünvanında aşağıdakılardan hansı hərbi təşkilatları göstərir?
- net
 - com
 - mil
 - edu
 - gov
209. Web–səhifədə hiperisnad nəyə keçməyə imkan verir?
- Heç biri
 - Ancaq əlaqədar serverin verilmiş web–səhifəsinə
 - Müəyyən regionun istənilən web–səhifəsinə
 - Ancaq həmin web–səhifə əhatəsində keçidlərə
 - İnternetdə istənilən serverin istənilən web–səhifəsinə
210. Şəbəkədə körpü (bridge) nədir?
- Kompüterin qurğularını idarə edən proqram
 - Açıq sistemlərin qarşılıqlı əlaqəsi (OSI) modelinin səviyyəsi
 - Şəbəkə topologiyası
 - Eyni protokol istifadə edən şəbəkələri əlaqələndirən vasitə
 - Eyni protokol istifadə edən şəbəkələri fərqləndirən vasitə
211. Aşağıdakılardan hansılar proqram təminatının tərkib hissələridir? 1.Sistem proqram təminatı, 2.Tətbiqi proqram təminatı, 3.Proqramlaşdırma alətləri, 4.İstifadəçi proqramları.
- 1,2,3
 - 1,2,4
 - 2,4
 - 3,4
 - 1,2
212. Word proqramının düzgün yüklənmə üsulu hansı sıradadır?
- Start+Documents+MsOffice+Ms Word
 - Start+Programs+Ms Office+Ms Word

- Start+Windows Catalog+MsWord
 - Start+Programs+Ms Office+Ms Access
 - Heç biri
213. İnternet hansı növ şəbəkəyə aiddir?
- Lokal
 - Qlobal
 - Regional
 - Heç biri
 - Hamısı eynidir
214. Fərdi kompyuterin texniki avadanlıqları hansı termin ilə ifadə olunur?
- HDD
 - Hardward
 - Drivers
 - Adapter
 - Softward
215. Monitor nə üçündür?
- İnformasiyanı emal və daxil etmək üçün
 - İnformasiyanı ekranda təsvir etmək üçün
 - İnformasiyanı daxil və çap etmək üçün
 - İnformasiyanı çap etmək üçün
 - İnformasiyanı yadda saxlamaq üçün
216. Kompüter sözünün mənası nədir?
- beyin
 - elm
 - saymaq
 - hesablayıcı
 - verilən
217. İnternetin yaranması hansı ilə aid edilir?
- 1968
 - 1969
 - 1975
 - 1980
 - Heç biri
218. Klaviaturada söz arası düymə hansıdır?
- Capslock
 - Enter
 - Shift
 - Spacebar
 - Ctrl
219. Bir işçi səhifədə neçə sətir və sütun var?
- İşçi səhifənin hər birində 65536 sətir və 256 sütun var
 - İşçi səhifənin hər birində 50278 sətir və 265 sütun var
 - İşçi səhifənin hər birində 78358 sətir və 200 sütun var
 - İşçi səhifənin hər birində 81429 sətir və 300 sütun var
 - Elə bir məhdudiyyət yoxdur
220. Ms Excel-də cari sətirin birinci xanasına hansı klavişlə keçmək olar?
- Ctrl+End
 - Ctrl+Home
 - Scroll Lock+Home
 - Scroll Lock+End

- Home
221. Qrafik redaktor nədir?
- Təsvirləri yaratmaq üçün proqram
 - Obyekt–yönümlü qurğu
 - Nəşriyyat üçün istifadə olunan sahə
 - Sistem proqram təminatıdır
 - Problemə yönəldilmiş qurğuları idarə edir
222. Power Point 2019 proqramında əqdimatın nümayişindən çıxmaq üçün hansı düymədən istifadə olunur?
- Esc
 - Enter
 - Shift
 - F5
 - Ctrl
223. İnformasiyanın əsas xassələri?
- Aktualıq,obyektivlik, yararlılıq, tamlıq, adekvatlıq
 - Doğruluq, tamlıq, konkretlik, yararlılıq, rəqəmsallıq
 - Aktualıq, doğruluq, ilkinlik, sonluluq, dövrülük
 - Obyektivlik, subyektivlik, ikilik, kombinasiyalı
 - İkilik, səkkizlik, onluq, onaltılıq,mərtəbəlilik
224. Aşağıdakılardan hansı tətbiqi proqram paketi deyil?
- Ümumi təyinatlı
 - Üsulyönlü
 - Proqramlaşdırma sistemi
 - Problemyönlü
 - Hesablama prosesinin təşkili
225. İnternet şəbəkəsində web–səhifəsinin istifadəsi üçün protokol hansıdır?
- http
 - www
 - dns
 - zip
 - com
226. Riyazi və məntiqi əməliyyatları yerinə yetirən hansı qurğudur?
- Daimi yaddaş
 - Əməli yaddaş
 - Mikroprosesor
 - Sərt disk
 - Şinlər
227. İlk dəfə proqramlaşdırmanın nəzəri əsaslarını verən və tarixə “ilk proqramçı” kimi düşən kim olmuşdur?
- Andrew Wiles
 - Alan Turing
 - William James
 - Ada Lavleys
 - Leonardo Pizanskiy
228. İlk Fərdi kompüterin yaranma tarixi
- 1942
 - 1975
 - 1986
 - 1981

- 1946
229. Proqram təminatı funksiyasına görə bölünür:
- Sistem proqram təminatı və texniki xidmət proqramı
 - Problemyönümlü və üsulayönümlü proqram
 - Sistem proqramları və tətbiqi proqram təminatı
 - Texniki xidmət proqramı və serviz proqramı
 - Test proqramı və tətbiqi proqram təminatı
230. Nə üçün kompüterdə Diskret informasiya istifadə edilir?
- Diskret informasiya daha sürətli ötürülür
 - Diskret informasiyanı kodlaşdırmaq olur
 - Diskret informasiya daha dəqiq olur
 - Diskret informasiya yaddaşa qənaət edir
 - Diskret informasiya virus təhlükəsinə qarşı davamlıdır
231. Word proqramında mətni başqa adla yadda saxlamaq üçün hansı əmrdən istifadə olunur?
- Сохранить как...
 - Выход
 - Сохранить
 - Сохранить как...
 - Открыть...
232. _____ elektron qurğuların avtomatlaşdırılmış layihələndirilməsini həyata keçirən proqram paketidir
- AutoCad
 - ArchiCad
 - OrCad
 - MathCad
 - Kompozitinq
233. Verilənlər bazası yaratmaq və onların üzərində müxtəlif əməliyyatlar aparmaq üçün Microsoft şirkəti hansı prpqramı MS Office proqramlar paketinə daxil etmişdir?
- MS Word
 - MS Excel
 - MS Access
 - MS Paint
 - MS WordPad
234. Ms Excel–də nisbi ünvan nə deməkdir?
- Düstur hesablanan
 - Düsturun yerdəyişməsi zamanı dəyişməyən ünvan
 - Sütunun nömrəsi dəyişən
 - Sətrin nömrəsi dəyişən
 - Düsturun yerdəyişməsi zamanı dəyişən ünvan
235. D8 oyuğunda D1, D2, D3, D4, D5, D6, D7 oyuqlardakı ədədləri cəmləmək üçün düstur sətrində nə yazmaq lazımdır?
- =Sum (D1,D7)
 - =Average (D1:D7)
 - =Sum (D1:D7)
 - =Average (D1,D7)
 - Sum (D1:D7)
236. Lokal kompüter şəbəkəsi nədir?
- Şəbəkələrin şəbəkəsidir
 - Eyni proqram təminatından istifadə edən şəbəkədir
 - Halqavari topologiya ilə qoşulmuş bir–biri ilə kompüterləri əlaqələndirir

- Eyni avadanlıqlardan və proqram vasitələrdən istifadə edən şəbəkədir
 - Bir–birinə yaxın məsafədə yerləşən idarə və təşkilatları əlaqələndirir
237. Verilənlər bazalarında formalar hansı funksiyanı yerinə yetirir?
- Verilənlərin ötürülməsi
 - Verilənlərin daxil edilməsi
 - Verilənlərin yoxlanması
 - Verilənlərin axtarışı
 - Verilənlərin paylanması
238. Hansı daxiletmə qurğularına aid deyil?
- skaner
 - klavitura
 - monitor
 - mikrofon
 - maus
239. İlk brauzer hansı hesab olunur?
- Almanac
 - The World
 - SndMsg
 - WWW
 - Sun Microsystems
240. Ms Excel proqramında ədədin modulunu tapmaq üçün hansı funksiyadan istifadə olunur?
- FACT
 - ABS
 - SUM
 - MIN
 - MAX
241. Bir slayddan başqa slayda keçmək üçün hansı düymədən istifadə olunur?
- Delete
 - F1
 - Esc
 - Ctrl+S
 - N
242. Müasir komputerlərin əsas arxitekturası kim tərəfindən verilib?
- Şennon
 - Blez Paskal
 - Con–Fon Neyman
 - Vilhelm Leybnis
 - Ada Avqusta
243. Prosessor hansı göstəricilərlə xarakterizə olunur?
- İstehsal tarixi, qiyməti, rəngi
 - Fiziki ölçüləri, qiyməti
 - Sürəti, quruluşu, tipi
 - Quruluşu, sürəti, rəngi
 - Takt tezliyi, mərtəbəlilik, tipi
244. Konteks menyusu hansı menyuya deyilir?
- Mausun sol düyməsi ilə açılan
 - Pusk düyməsindən açılan
 - İş masasında yerləşən
 - Sərlövhə sətrində yerləşən
 - Mausun sağ düyməsi ilə açılan

245. Elektrik şəbəkəsindən, yaxud başqa mənbələrdən qidalanan elektron sxemləri olan və siqnalları gücləndirən, çevirən və ya başqa funksiyaları yerinə yetirən avadanlıqlar nə adlanır?
- Lokal Şəbəkə
 - Aktiv avadanlıqlar
 - Qlobal şəbəkə
 - Regional Şəbəkə
 - Passiv avadanlıqlar
246. Windows sistemində arxivləşdirmə proqramları:
- UnRar, Exe, PkZip
 - Arj, WinRar,.Com
 - Exe, Com, WinArj
 - WinZip, WinRar, WinArj
 - WinZip, Exe,.Zip.Rar
247. Ms Excel–də xanaya düstur daxil edildikdə onun qarşısında hansı simvol qoyulmalıdır?
- %
 - =
 - \$
 - E
 - #
248. İnternet Explorer proqramında səhifəni yenidən yükləmək hansı düymədən istifadə olunur?
- TAB
 - Insert
 - Enter
 - F5
 - ESC
249. Kompüterin sistem blokunun əsas elementləri?
- Sistem platası, adapterlər, diskovod, vinçester, diskovod, klaviatura
 - Printerlər, adapterlər, cərəyan bloku, diskovod, vinçester
 - Ana plata, adapterlər, monitor
 - Sistem platası, adapterlər, cərəyan bloku, vinçester, diskovod
 - Sistem platası, adapterlər, cərəyan bloku, elastik maqnit diskləri diskovod, skaner
250. İnformasiya nədir?
- Xəbər, obyektin xassələri
 - Obyektin ölçüsü, verilən
 - Obyektin xassələri, ölçüsü
 - Əldə edilmiş məlumat, bilik
 - Obyektin yeri və bilik